

SUPERFICIES ÚTILES Y
CONSTRUIDAS DE LA VIVIENDA
COMPUTANDO AL 100%
LAS ÁREAS PISABLES.

SUPERFICIE ÚTIL CUBIERTA

VIVIENDA _____ 65.27 m2
100% PORCHE _____ 6.24 m2
TOTAL _____ 71.51 m2

SUPERFICIE ÚTIL DESCUBIERTA

PATIO _____ 3.06 m2
SOLARIUM _____ 32.50 m2
TOTAL _____ 107.07 m2

SUPERFICIE CONSTRUIDA

PLANTA BAJA _____ 55.97 m2
100% PORCHE _____ 6.60 m2
PLANTA PISO _____ 22.53 m2
TOTAL _____ 85.10 m2

SUPERFICIES OFICIALES
SEGÚN PROYECTO

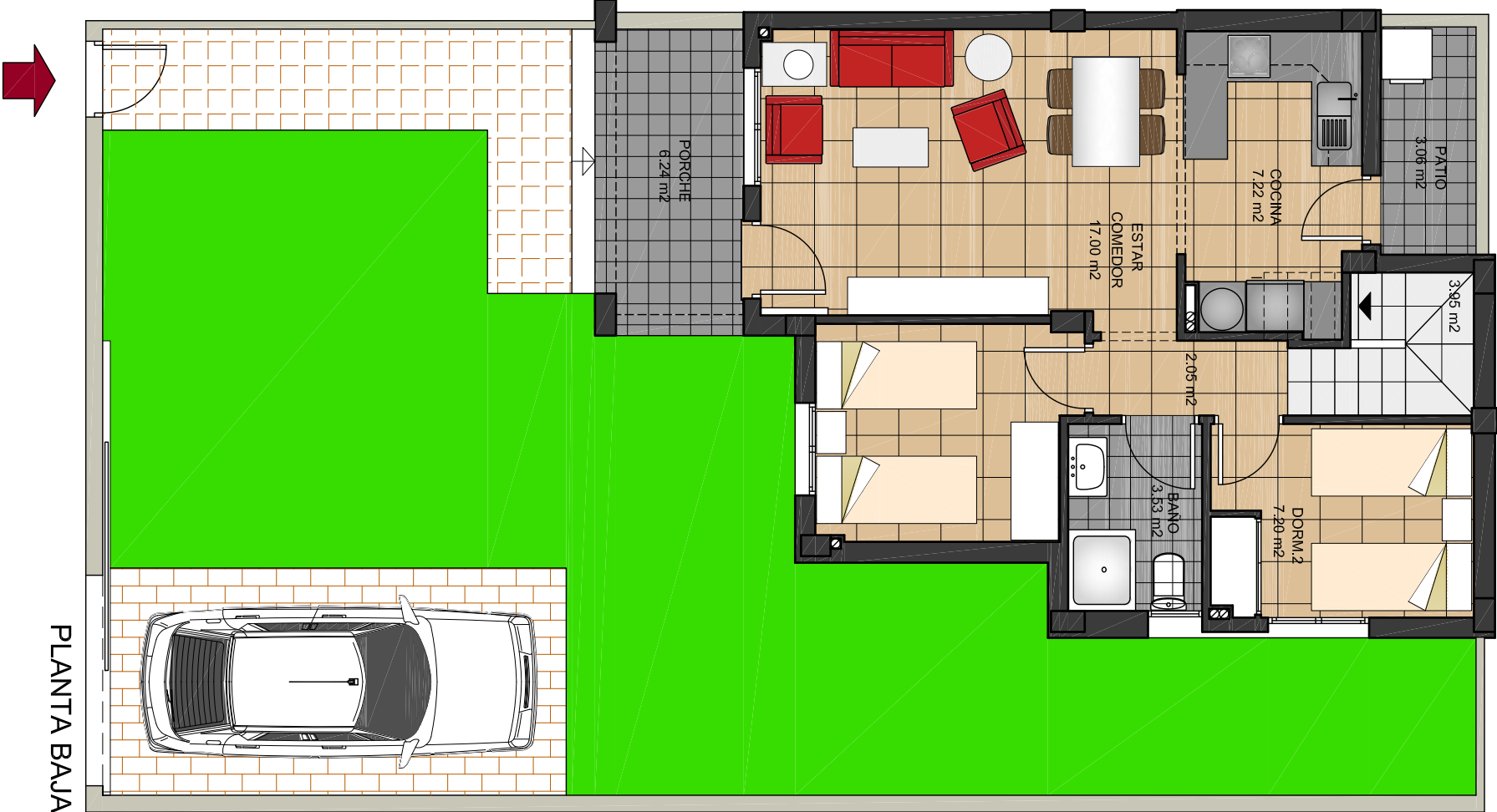
SUPERFICIE ÚTIL

VIVIENDA _____ 65.27 m2
50% PORCHE _____ 3.12 m2
TOTAL _____ 68.39 m2

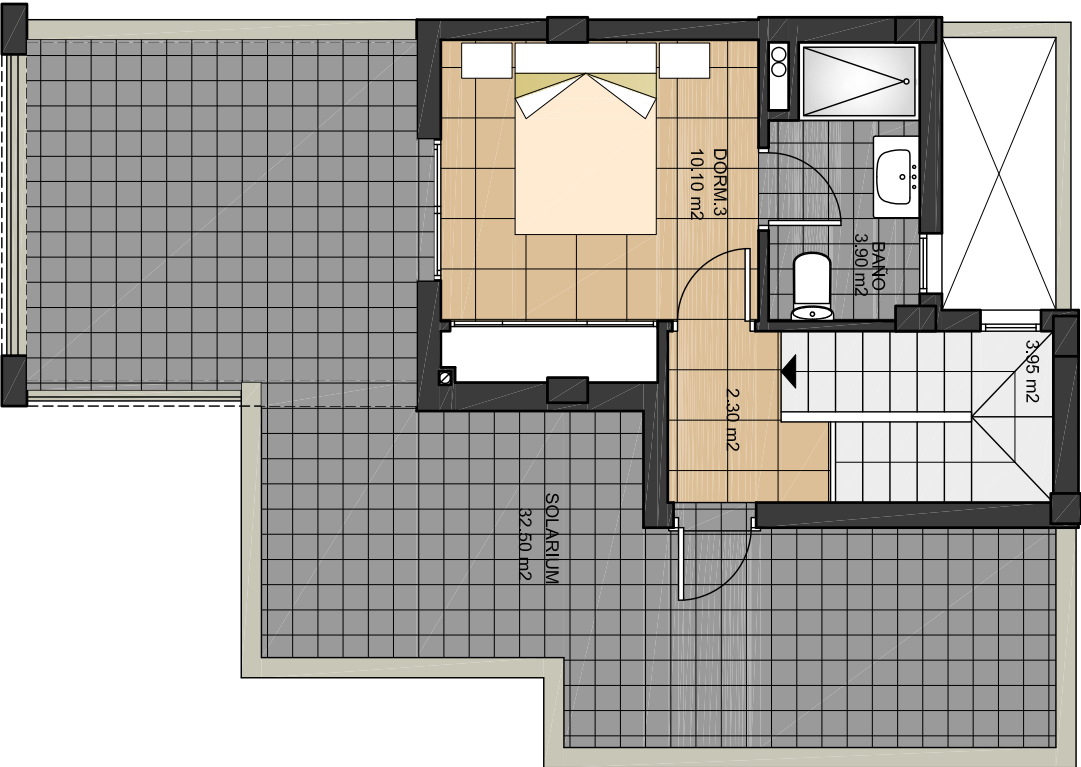
SUPERFICIE CONSTRUIDA

PLANTA BAJA _____ 55.97 m2
50% PORCHE _____ 3.30 m2
PLANTA PISO _____ 22.53 m2
TOTAL _____ 81.80 m2

VIVIENDA 40



PLANTA BAJA



PLANTA PISO